



NANOS

Patient Brochure

Drusen du nerf optique

Copyright © 2015. North American Neuro-Ophthalmology Society. All rights reserved. These brochures are produced and made available "as is" without warranty and for informational and educational purposes only and do not constitute, and should not be used as a substitute for, medical advice, diagnosis, or treatment. Patients and other members of the general public should always seek the advice of a physician or other qualified healthcare professional regarding personal health or medical conditions.

Drusen du nerf optique

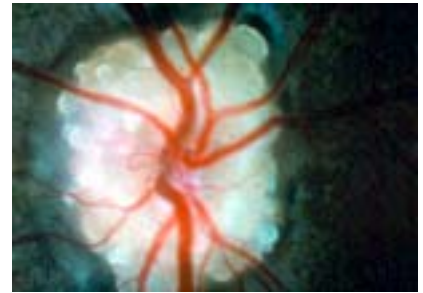
Votre médecin vous a diagnostiqué avec des drusen du nerf optique. Ces drusen (ou druses) représentent des dépôts anormaux de matériel protéinique au niveau de la papille optique – la partie antérieure du nerf optique. La cause exacte de leur présence reste inconnue. On pense que les drusen du nerf optique résultent d'une anomalie du flux de matériel dans les cellules du nerf optique.



Papille optique normale



Apparence bosselée des drusen de la papille



Agrandissement des drusen de la papille

Des drusen du nerf optique sont présents dans 1% de la population, plus fréquemment chez les caucasiens. Les deux yeux sont atteints dans 75% des cas. Les drusen du nerf optique peuvent apparaître spontanément sans histoire de cas similaires dans la famille, ou être héréditaires. Les drusens familiaux sont hérités de façon autosomale dominante, ce qui signifie que la mère, le père, ou l'enfant du patient a de forte chance d'avoir cette même atteinte.

Les drusen du nerf optique sont habituellement invisibles à la naissance et sont rarement retrouvés chez les nourrissons et les enfants. Les drusen se développent lentement au cours du temps, secondaire à l'accumulation et calcification de matériel anormal dans la papille optique. L'âge moyen auquel les drusen sont visibles est de 12 ans. Souvent, la papille optique a une apparence inhabituelle avec de multiples embranchements des vaisseaux sanguins majeurs à leur émergence de la papille optique.



Embranchements multiples des vaisseaux sanguins

Avec le temps, les drusen du nerf optique peuvent se calcifier et deviennent plus proéminents. Ils sont rarement associés à une maladie systémique ou à une maladie autre de l'œil.

Symptômes

Les drusen du nerf optique sont souvent diagnostiqués lors d'un examen oculaire de routine, les patients n'ayant typiquement ni symptôme généraux ni plainte visuelle. Parfois, les patients peuvent se plaindre d'un obscurcissement transitoire de leur vision durant quelques secondes ou d'une perte subtile de leur champ de vision. L'élévation d'un nerf optique avec des drusen peut être confondu avec un œdème papillaire de stase, lequel représente une turgescence du nerf optique secondaire à une élévation de la pression intracrânienne. Cette dernière condition nécessite une évaluation urgente avec un neuro-ophtalmologiste, neurologue, neuro-chirurgien, ou bien en salle d'urgence.

Diagnostic

Les drusen du nerf optique peuvent être enfouis dans la substance de la papille optique ou être situés superficiellement à la surface de la papille. Lorsque les drusen sont superficiels, ils apparaissent comme des corps jaunâtres brillants juste en dessous de la surface de la papille optique, facilement visualisés lors de l'examen du fond d'œil. Lorsque les drusen sont enfouis profondément dans la papille optique, ils deviennent difficiles à visualiser avec l'ophtalmoscope, mais peuvent être identifiés avec un appareil à ultrasons.



Ultrasound démontrant un large drusen

Lorsque les drusen deviennent calcifiés, ils peuvent également être détectés avec une tomographie axiale computerisée (CAT scan). Il est important de tester le champ visuel puisqu'un déficit du champ visuel périphérique peut être présent.

Pronostic

La majorité des patients avec des drusen du nerf optique conserve une vision centrale normale. Cependant, avec le temps, 70% des patients développent une perte du champ visuel périphérique. La perte du champ visuel varie d'aucune perte à constriction sévère du champ visuel périphérique. Le champ visuel doit être évalué périodiquement avec un examen formel des champs visuels. Les patients avec drusen du nerf optique peuvent également être plus à risque pour une neuropathie optique ischémique antérieure, une occlusion de branche veineuse rétinienne, ou une occlusion de veine centrale de la rétine.

Traitement

Il n'y a aucun traitement pour les drusen du nerf optique. Néanmoins, une surveillance des champs visuels est essentielle afin de détecter une éventuelle péjoration du déficit du champ visuel. Rarement, des vaisseaux sanguins anormaux, appelés membrane néovasculaire choroïdienne, peuvent se développer tout près de la papille optique. Cette membrane néovasculaire peut saigner et provoquer une perte visuelle soudaine. Une détection précoce de cette membrane est extrêmement importante puisqu'un traitement rapide peut souvent prévenir la survenue des complications sévères d'une hémorragie.

Questions fréquemment demandées

Pourquoi ai-je développé des drusen du nerf optique ?

Les drusen du nerf optique sont causés par une accumulation anormale d'un matériel protéinique au niveau de la papille optique. La cause de ce dépôt est inconnue. Chez certains individus, le dépôt de ce matériel peut être héréditaire alors que chez d'autres individus, les dépôts surviennent sans histoire familiale.

Comment mon médecin peut-il diagnostiquer cette condition ?

Votre médecin peut diagnostiquer cette condition soit par l'examen ophtalmoscopique, soit par ultrasons (échographie), ou par une tomographie axiale computerisée (CAT scan).

Est-ce que les drusen peuvent empirer ?

Le nombre et la taille des drusen du nerf optique ont tendance à augmenter avec le temps.

Est-ce que cette condition peut affecter d'autres membres de la famille ?

Oui, les drusen du nerf optique peuvent survenir en tant que maladie héréditaire familiale et peuvent ainsi toucher d'autres membres de la famille au premier degré. Les patients diagnostiqués avec des drusen du nerf optique devraient discuter de leur condition avec d'autres membres de la famille afin qu'ils planifient un examen de dépistage. Les drusen du nerf optique sont rarement visibles chez les enfants de moins de 4 ans.

Devrais-je aviser mes autres médecins de ma condition ?

Il est fortement encouragé de communiquer le diagnostic de drusen du nerf optique à vos médecins ou à ceux des membres de votre famille. Il est important de les informer que vous n'avez pas un œdème papillaire de stase, afin d'éviter des tests inutiles.

Que puis-je faire pour éviter que les drusen progressent ?

Il n'y a aucun moyen de prévenir une progression des drusen du nerf optique, que ce soit par des médicaments, une opération ou un régime alimentaire..

Existe-t-il un traitement pour cette condition ?

Non, il n'y a actuellement aucun traitement à disposition pour les drusen du nerf optique.

S'il n'y a aucun traitement à disposition, pourquoi devrais-je avoir régulièrement un examen ophtalmique ?

Certains patients avec des drusen du nerf optique peuvent rarement développer des vaisseaux sanguins anormaux (membrane néovasculaire choroïdienne) près de la papille, lesquels ont tendance à saigner facilement. Lorsque ces nouveaux vaisseaux sanguins apparaissent, un traitement au laser peut être indiqué afin de prévenir une hémorragie. Un examen périodique est recommandé afin de détecter cette complication potentiellement dangereuse. Il est également recommandé d'examiner régulièrement le champ visuel afin de détecter une éventuelle progression du déficit des champs visuels périphériques.