



NANOS

Patient

Brochure

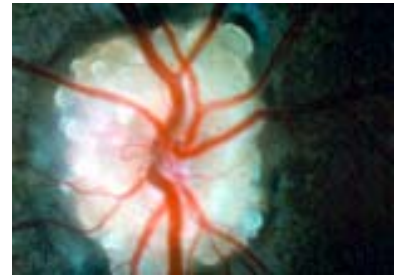
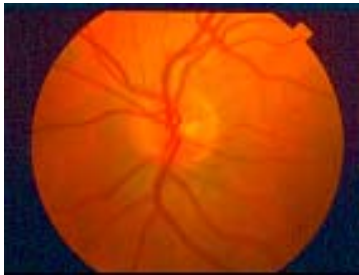
Drusen

Copyright © 2015. North American Neuro-Ophthalmology Society. All rights reserved. These brochures are produced and made available "as is" without warranty and for informational and educational purposes only and do not constitute, and should not be used as a substitute for, medical advice, diagnosis, or treatment. Patients and other members of the general public should always seek the advice of a physician or other qualified healthcare professional regarding personal health or medical conditions.

דרוזן של עצב הראייה – Optic Disc Drusen

הרופא/ה שלך איבחן שיש לך דרוזן של עצב הראייה.

דרוזן של עצב הראייה הינם משקעים בלתי תקינים של חומר דמוי-חלבון בחלקו הקדמי של עצב הראייה (= הדיסקה האופטית). איננו יודעים את הגורם המדויק לדרוזן של עצב הראייה, אך סוברים שמקורם בזרימה לא תקינה של חומרים בתוך תאי עצב הראייה.



normal optic disc

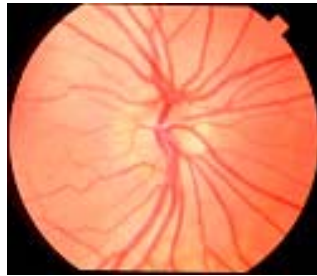
lumpy appearance

enlarged view

ניתן למצוא דרוזן של עצב הראייה אצל כ- 1% מהאוכולוסיה. הם שכיחים יותר בבני הגזע הלבן. בכ- 3/4 מהמקרים הם מופיעים בשתי העיניים. דרוזן של עצב הראייה עשויים להיות תורשתיים אך עשויים גם להופיע ללא כל היסטוריה משפחתית. אם יש לך דרוזן משפחתיים, סביר שגם לאביך, אימך או לחלק מילדיך יהיו דרוזן, שכן הדרוזן עוברים בתורשה אוטוזומלית דומיננטית.

דרוזן של עצב הראייה אינם נראים בלידה ומופיעים רק לעתים נדירות בינקות ובילדות. הדרוזן נוטים להתפתח באיטיות עם

הזמן ככל שחומרים לא תקינים מצטברים בראש עצב הראייה ומסתיידים. הגיל הממוצע להופעת דרוזן הינו 12 שנים. לעיתים קרובות לדיסקה האופטית יש גם צורה לא רגילה עם התפצלויות רבות של כלי הדם הגדולים ביציאתם מהדיסקה.



multiple branches of blood vessels

ככל שחולף הזמן, הדרוזן יכולים להסתייד ולהפוך לבולטים יותר.

רק לעתים נדירות, דרוזן של עצב הראייה קשורים במחלות סיסטמיות או מחלות עיניים.

סימפטומים:

ברוב המקרים, מתגלים דרוזן של עצב הראייה במקרה בעת בדיקת עיניים שגרתית. לחולים על פי רוב אין תסמינים ואין הם חשים בבעיות ראייה כלשהן. לעתים, החולים מתלוננים על ראיית אורות מהבהבים או על עימעום אפרפר של הראייה למשך מספר שניות, ולפעמים חשים בחסר קל בשדה הראייה. בבדיקת קרקעית העין, הדיסקה נראית מורמת בגלל הדרוזן; מראה זה עלול להטעות את הבודק שחושב שמדובר בבצקת של

עצב הראייה משנית ליתר לחץ תוך גולגלתי. חשד כזה יוביל להפניית החולה לנוירולוג, נוירוכירורג או אפילו לחדר מיון.

אבחנה:

דרוזן של הדיסקה עשויים להיות "קבורים" בין הסיבים של ראש עצב הראייה או להיות ממוקמים על פני שטח הפנים של הדיסקה. כשהדרוזן נמצאים על פני השטח, קל יותר להבחין בהם בהסתכלות לתוך העין באמצעות מכשיר הבדיקה, האופתלמוסקופ- הם נראים כגופיפים מבהיקים צהבהבים מיד מתחת לפני שטח ראש עצב הראייה. כאשר הדרוזן של הדיסקה קבורים עמוק בתוך עצב הראייה אזי הדרוזן חבויים ולא ניתן לראות אותם ישירות באמצעות האופתלמוסקופ, אך ניתן לזיהותם בעזרת מכשיר אולטראסאונד.



ultrasound showing large druse

אם הדרוזן הסתיידו, ניתן גם לראותם בצילום CT. בדיקת שדה ראייה ממוחשב הינה חשובה לאבחון פגמים בהיקף שדה הראייה, לזיהוי הראשוני וככלי למעקב.

פרוגנוזה - צפי

אצל מרבית החולים עם דרוזן של עצב הראייה נשמרת ראייה מרכזית תקינה. אולם, במשך הזמן כ-70% מהחולים מאבדים חלק משדה הראייה ההיקפי. מידת הנזק לשדה הראיה משתנה מאדם לאדם, השדה יכול להיות תקין אך יתכן גם צמצום קשה של היקף שדה הראייה. יש לעקוב באופן תקופתי אחר שדה הראייה.

חולים עם דרוזן של ראש עצב הראייה נמצאים בסיכון מוגבר לפתח אירועים של אוטם ראש עצב הראייה על רקע שאינו דלקתי (NAION), חסימה של סעיף ווריד ברשתית (BRVO), וחסימה של ווריד הרשתית הראשי (CRVO).

טיפול:

אין טיפול יעיל ומוכח לדרוזן של ראש עצב הראייה. אולם, חיוני להמשיך במעקב סדיר אחר התקדמות הנזקים בשדות הראייה. לעתים נדירות אזור קטן של כלי דם חדשים שנקרא ממברנה נאובסקולרית (CNV) עלול להתפתח סמוך לדיסקה. זיהוי מקודם של CNV הינו חשוב מאוד, מכיוון שטיפול מהיר עשוי למנוע סיבוכים קשים מדימום.

שאלות שמרבים לשאול:

מדוע פיתחתי דרוזן של ראש עצב הראייה?

דרוזן של ראש עצב הראייה הם הצטברות חומרים בלתי תקינים של חומר דמוי חלבון בעצב הראייה. הגורם להיווצרות החומר

אינה ידועה. בחלק מהחולים הצטברות החומר הינה תורשתית, ובאחרים אין כל היסטוריה משפחתית.

איך מאבחן הרופא שלי את הבעייה?

הרופא/ה יכול/ה לאבחן המצב באמצעות מכשיר האופתלמוסקופ, ובעזרתם של אולטראסאונד או סריקה ממוחשבת מסוג CT.

האם הדרוזן יחמירו?

עם הזמן, הדרוזן נוטים לגדול הן במספרם והן בגודלם.

האם המצב עלול להשפיע על בני משפחה אחרים?

כן, דרוזן של עצב הראייה עשויים להיות תורשתיים ולהשפיע על קרובים מדרגה ראשונה. חולים שאובחן אצלם דרוזן של עצב הראייה צריכים לשקול לשוחח על האבחנה עם בני משפחה על מנת שגם הם יבדקו. לא ניתן להבחין בדרוזן של ראש עצב הראייה בילדים קטנים נגיל 4 שנים.

האם עלי ליידע רופאים שמטפלים בי או במשפחתי לדעת על

האבחנה?

כן, זה עשוי לסייע לך או לבני משפחתך אם תיידע את הרופא המטפל שיש לך דרוזן של ראש עצב הראייה. עליך ליידע אותם שאינך סובל מפפילאדמה.

האם אוכל עשות משהו למנוע מהדרוזן להחמיר?

לאף אין דרך מוכחת שתמנע מהדרוזן לגדול.

האם יש טיפול למצב?

לא אין בשלב זה טיפול מוכח לדרוזן של עצב הראייה.

אם אין דרך טיפול מוכחת מדוע עלי לעבור בדיקות עיניים

תקופתיות?

בדרוזן עצמם אין טיפול, אך לחלק מתופעות המלוות אותם יש טיפול. לעתים נדירות צומחים אצל חלק מהחולים עם דרוזן של ראש עצב כלי דם חדשים ובלתי תקינים (נאובסקולריזציה כורוידאלית) סמוך לעצב הראייה. כלי דם אלה נוטים לדמם. בדיקה תקופתית מומלצת במטרה לזהות מוקדם סיבוך זה שעלול להיות משמעותי וקיימות היום מספר אפשרויות טיפול במצב זה כמו כן, בדיקות שדה ראייה תקופתיות יתעדו אם קיימת התקדמות או הרעה בנזקים שבשדות הראייה.